



# SAT だより No.73

SKI ASSOCIATION OF TOKYO

発行 (一財)東京都スキー連盟  
〒102-0093 千代田区平河町1-4-15  
平河町小池ビル2F  
TEL 03-3262-2491 (代)  
発行日 2013(H25).12.5  
編集 SATだより編集委員会  
印刷 双葉工芸印刷株式会社



## 2014シーズンに向けて



会長 猪谷 千春

来年世界スキーファンの目はロシアのソチで開催されるオリンピック冬季大会に絞られます。このオリンピックの日本派遣選手団の中に、東京都スキー連盟からアルペンスキーの佐々木明、清沢恵美子両選手、スノーボードの平野歩夢選手とノルディックの恩田祐一選手の4人が有力候補として上がっています。都連にとってこの上なく誇らしい事であり、皆さんと共に四選手の活躍を期待し、応援したいと思えます。

私ごとですが、会長に就任してから早くも二シーズン目を迎えました。本当に年月の経つのは早いもので、“光陰矢の如し”と言いますが正にその表現を身をもって実感している今日この頃です。

都連は新年度の行事及び予算計画を策定するに当たり、各行事を見直し、併せて運営方法にも工夫を凝らし、ふくらみ過ぎた経費を可能な限り抑え、収支のバランスを出来る限り取れるよう配慮しました。

また新しい定款と規約の間に整合性に欠ける箇所も見つかりましたので、是正の作業も進めています。

同時に将来に向け、皆さんに東京都スキー連盟の会員である事に誇りに思ってもらえるような組織、夢を持って頂ける様な都連にしたいとの思いで、増田

副会長をリーダーとした小委員会を立ち上げ、その目的に向かって具体的な方策などについて検討作業に入りました。雪なし都市とはいえ一万五千人を上回る会員を擁する都連の繁栄は、我が国スキー界の活性化に大きな鍵を握っているのです。そのポテンシャルを生かせるような組織・運営が必要です。加えて目まぐるしく変貌する社会の変化に都連は乗り遅れる事無く、常にスキーヤーのニーズを満たして行く責任を持っています。その為にも私が就任当時から希望していた女性理事の登用が、去る八月実現しました。都民スキーヤーの半分は女性である現状を見れば、当然なことと有ります。市川理事には、女性スキーヤーの目線に立って、都連の運営に貢献して頂きたいと思えます。

又、スキー界の活性化の為には、ジュニアの育成が重要と考え、ジュニア育成基金を設けました。これは選手の育成だけを目的にしたものでなく、一般チルドレン・スキーヤーも対象とし、次世代スキーヤーを育成するのが目的です。皆さんの都連はこの様にして、日本スキー界発展の為にも何らかの形で寄与したいと考えます。

来シーズンも、皆さんの人生の中で思い出に残る美しいシュプールを描かれます様、執行部を代表して祈念申し上げます。



楽しんで上達  
笑顔あふれる  
菅平高原





雪量・雪質・満足度&安全性にも自信あり!

**菅平高原観光協会・菅平旅客索道協会・菅平高原旅館組合**

<http://sugadaira.com>

E-mail [info@sugadaira.com](mailto:info@sugadaira.com)

〒386-2204 長野県上田市菅平高原

TEL.0268-74-2003 FAX.0268-74-2353

# (一財)東京都スキー連盟役員

2013-2014

役名	役職	氏名
理事	会長	猪谷 千春
理事	副会長	増田 千春
理事	専務理事	中根 晴一
■ 総務本部		
理事	常務理事 総務委員会	山本 達夫
理事	財務・会計委員会	市川 好子
理事	広報・マーケティング委員会	中山 裕章
理事	医事・安全対策委員会	鈴木 幹男
■ 教育本部		
理事	常務理事 振興委員会	菅野 信夫
理事	研修委員会	土屋 久司
理事	検定委員会	柳沢 直樹
理事	ニュースタイル委員会	八巻 秀樹
■ 競技委員会		
理事	常務理事 アルペン強化委員会	長谷川 春彦
理事	アルペン委員会	小倉 信夫
理事	ノルディック・フリースタイル委員会	八ツ橋 稔
■ 監事		
監事		柴田 博
監事		高橋 寛司
監事		米沢 純夫

## 都連理事に就任して

趣味でこどもたちやクラブの仲間たちとスキーを楽しんでおりました極々一般スキーヤーでしたが、女性を理事にという猪谷会長のご意向で、私でもお役に立てるならと、都連という雲の上の存在だった団体の理事をお引き受けすることになりました。一旦お引き受けしたからには、会員やスキーを愛する方々とのパイプ役になり、可能な限り担当業務を滞ることなく遂行できますように務めたいと思っております。

市川 好子





もう一度ここから。

## 南関東ブロックマスターズ大会

大会コース練習会

- 日程／1/17(金) ●受付／8:30 ゴールハウス(大沢和ル) 2F
- 開始／9:30～ ●参加料／2,000円(ゼッケン交付) ※リフト券代別

上 国

NEXT ONE

上越国際スキー場／ホテルグリーンプラザ上越

〒949-6431 新潟県南魚沼市樺野沢112-1 TEL(025)782-1028  
<http://www.jkokusai.co.jp/>



HOTEL GREEN PLAZA  
JOETSU

東京予約センター TEL(03)5272-3111(代)

# 委員会報告

## 総務委員会

担当理事 山本 達夫

総務委員会は各委員会に属さない業務すべての窓口となる、ある意味何でも屋です。ある時は委員会のとりまとめを行い、専門員や役員などと他の委員会の取りまとめなども行います。全体の一部であっても判断するには全体が見えなければなりません。しかし他の委員会の理事がそのすべてを把握できません。そのため総務委員会で把握、精査し、判断するために必要な書類の抜粋や作成もします。総務委員会で処理しきれないものは、関連委員会との連携も取ります。判断した結果を運用する場合も総務委員会から発信し、執行部全体へ周知運用させることも行います。総務委員会は事務部門であるほか、都連全体を把握し管理する縁の下の力持ちとして、今シーズンも徹底して頑張っていきます。

## 財務・会計委員会

担当理事 市川 好子

財務は都連の全ての事業に不可欠な業務であり、都連の財産また会員からお預かりした会費・参加費等を有意義に活用すべく、各部会・事務局と連携を密接にして不透明な部分が生じないように努めます。

## 広報・マーケティング委員会

担当理事 中山 裕章

高齢化社会、人口減少、地球温暖化など様々な環境変化の中、多様化が進む時代にスキー界の未来はどうなっていくのでしょうか?今年度、公募型支援事業“Ski' II up!”(スキルアップ)をトライアルとして立ち上げました。スキー界発展のためのアイデアを広く加盟団体から募集し、その支援をするものです。まだまだ試行錯誤の部分もありますが、さらなる発展に繋がることを目指します。皆さんでサステナブルなスキー界を作って行きましょう!

## 医事・安全対策委員会

担当理事 鈴木 幹男

医事・安全対策委員会は、会員の安全および健康の確保ならびにスキーパトロール技術の研修に努めています。今年度は、SAJ規約改定をうけて新たにSAT主管のスキーパトロール研修会の開催を決め、理事会承認後、SAJに申請しました。今年後もSATの他行事との関係を考慮しつつ、会員が参加しやすい日程で開催していきます。今年度は、2月22～23日に開催します。

## 振興委員会

担当理事 菅野 信夫

技術選、マスターズ、ジュニア、レディース、エキスパート、SATスキー大学等を担当いたしております。今年度は新たに、エキスパート講習会として、北海道富良野スキー場を会場に、トップスキーヤー、児玉 毅(ビックマウンテンスキーヤー)、和島 千恵(元ナショナルデモンストレーター)、村上 祐介(ナショナルデモンストレーター)の3名を講師として迎え、講習会を開催いたします。都連専用のコースを利用し、オフピステのパウダースノー体験(予定)、リフト、ゴンドラを積極的に使用し効率よい滑走(ファーストラックのツリーラン)を予定しております。この講習会の参加者には、研修会及びクリニックを受講済みといたしますので研修会としてもご参加くださいますようお願いいたします。今年度の技術選は、会場を車山から苗場に変更して行います。初めて行うスキー場ですので、たくさんの方の選手の参加をお待ちしております。





## 研修委員会

担当理事 土屋 久司

2014年度シーズンも10月中旬のスキー指導者研修会在京理論から始まりました。タイトなスケジュールにも関わらず皆様のご協力により大過なく終了できたことを感謝しております。12月から始まる実技研修においても、約2,400名の参加申し込みをいただきました。今年度当初にS A Jの規約改定が行われたことに伴い、より多くの指導者の皆様に研修会参加を促進することを目的として地元スキー場にも意見協力をいただきたいと思っています。また、3月と4月のスキー指導者研修会においては各種志向別の研修会を企画しております。ホームページ等ご一読いただき、より多くの参加を期待しております。

## 検定委員会

担当理事 柳澤 直樹

検定委員会は準指導員検定会、B・C級検定員検定会、スキー指導者養成講習会などの事業を担当しています。秋の在京理論講習から始まり雪上行事を通じてスキー指導者養成と資格付与を目的としています。今期は単位制廃止、検定種目変更などがあり、一層スノースポーツを活性化してスキーをしたい、習いたいといったスキーの楽しさを多くの方々に体験していただくために優れたスキー指導者を増やして行くことが使命です。

## ニュースタイル委員会

担当理事 八巻 秀樹

2013年度シーズン、バックカントリースキー講習会を遠路、北海道ニセコひらふスキー場で開催いたしました。参加して頂いた皆さまには広大な大自然の中でのオフピステのスキーを十分に楽しみ、満喫していただきました。2014年度、今シーズンはオフピステ&ファーストラック体験講習会を近場の万座温泉スキー場で開催いたします。スキー場の地形を熟知した地元ガイドと共にオフピステのスキーを楽しんでいただきます。

## アルペン強化委員会

担当理事 長谷川 春彦

ソチオリンピックに向け都連所属の選手も代表候補選手となっていますので、ぜひ頑張ってくださいと祈っているところです。今シーズンも競技本部は各部門の大会、上部団体等の大会において、優秀な成績を納めたいと思っています。選手はもとより、指導も大切と考え昨年と同様、外部コーチを招聘し更なる向上を目指すことを考えています。ノルデックは既に9月から陸上トレーニングも始まっています。また、強化の一貫として強化選手を対象に12月の韓国強化合宿も計画しています。やまがた国体においても、昨年より更に成績を上げるべき施策を行っていきます。大会開催・選手強化には多くの資金が必要です。予算は、極力縮小してまいりますが会員の皆様にはご理解を頂きたいと思えます。

## アルペン委員会

担当理事 小倉 信夫

“ホワイトサーカス”への誘い

この日のために暑い夏から懸命に汗を流し、落ち葉を踏みつつ走り込み、酷寒の中で技を磨いてきた。昨夜から眠れぬほどの緊張感に包まれ、そして今、スタート台で「レディ・ゴー」の合図を待つ。さあ、この後は誰にも邪魔されることなく、白銀のピステを独り占めだ。1分間のホワイトサーカスの世界へ、ようこそ！！  
今シーズンもアルペン委員会は、皆様の非日常の世界への旅立ちに全力を尽くします。

## ノルディック・フリースタイル委員会

担当理事 八ツ橋 稔

非常に過酷なスポーツであるクロスカントリースキー(XC)に都連加盟の中高生が取り組んでいます。都連の選手は、中学生または高校生になってはじめてXCを経験する選手ばかりです。都連の強化は、陸上トレーニングを中心に、ローラースキーなど、スキーに近い用具を利用し、技術と持久力を鍛えることを目標にしています。皆様の温かいご声援をよろしくお願いします。

# 速報!



2013~2014 シーズン  
白馬八方尾根スキー場  
12月7日(土)  
オープン! (予定)

※ ゲレンデ状況によりオープン日が変更になる場合がございます。

TO BE CONTINUED...

■ お問い合わせ



八方インフォメーションセンター  
〒399-9301 長野県北安曇郡白馬村八方 TEL.0261-72-3066

[www.happo-one.jp](http://www.happo-one.jp)

八方尾根  検索





**The Snow Magic.**

Seika Matsuzawa. Iwatake Ski School 所属



**白馬岩岳**  
スノーフィールド  
Hakuba Iwatake Snow Field.





宿泊施設 92 軒  
からのメッセージ

みんな笑顔で  
おもてなし

ご宿泊のご案内・予約は  
[www.hakubagoryu.com](http://www.hakubagoryu.com)

**白馬五竜観光協会**

JR 大糸線 神城駅構内  
TEL.0261-75-3700

白馬五竜スキー場  
白馬47ウィンタースポーツパーク





Shimokura

# 豪快

最大斜度37度の、  
未圧雪バーンが魅力。  
上質なパウダースキーで  
豪快な滑りが楽しめます。

## いわて 八幡平 八幡平リゾート パノラマ&下倉スキー場

最長二七〇〇mの  
緩斜面主体のコース。  
全てのスキーヤー・ボードが  
楽しく滑りながら、  
技術の向上を確信できます。

# 向上

Panorama

[www.hachimantai.co.jp/](http://www.hachimantai.co.jp/)



八幡平リゾート  
パノラマスキー場 & 下倉スキー場

〒028-7302 岩手県八幡平市八幡平温泉郷 TEL:0195-78-4111

## オフシーズントレーニング (プラスノー)

2014 シーズン初イベント、教育本部「オフシーズントレーニング」が10月5日～6日、ガーラ湯沢スキー場を貸し切って開催されました。参加者の皆さんにはスノーシーズンに向けた実践的なトレーニングを行っていただきました。



白いゲレンデと青い空、スノーシーズンが待ち遠しいですね！



ジャバーナ様、小賀坂スキー販売様のサマーゲレンデ専用スキースの試乗、また、メダリストジャパン様の「シトリックアミノ」試飲やマッサージジェルの試用も体験していただきました。ご協力ありがとうございました。



1日目夕方にはオフシーズンのトレーニングや翌日に疲れを残さないためのストレッチセミナーも行っています。



2日目には競技本部とのコラボ事業としてK1(小学5、6年生)指定選手の強化合宿を行い、サマースキーの実践滑走に加えてヨガを取り入れ、楽しみながらトレーニングを行いました。



# 菅平高原・車山高原 「1日リフト券の提供」と「スキースクールの講習代割引」の お知らせ

本連盟の「子供たちにスノースポーツの楽しさを経験させたい」との意向に応じて、本連盟公認の菅平スキー場、車山スキー場から、「1日リフト券の提供」と「スキースクールの講習代1割引」の賛同を得ました。家族そろってスノースポーツを楽しんでいただく機会となりますよう、活用してください。

尚、本件については「東京都スキー連盟又は全日本スキー連盟に会員登録している小学生・中学生」を対象とさせていただきます。会員登録は随時受け付けていますので、本連盟事務局で手続きをお願い申し上げます。

## 1. 対象

東京都スキー連盟もしくは、全日本スキー連盟の会員登録をしている小・中学生であること。

## 2. 利用期間

スキー場オープンからシーズン終了まで。

但し、この期間内に開催予定の「2014南関東ブロック小学生スキーチャンピオン大会」及び「2014南関東ブロックチルドレンスキー選手権」には別途考慮いたしますので本券は使用できません。

## 3. 受付場所

(1)リフト券について(両スキー場の下記窓口で受け取ります)

●菅平高原スキー場

(株)ハーレススキーリゾート事務所 (リフト券取り扱い) TEL 0268-74-2137

●車山高原スキー場

信州総合開発観光(株)リフト事務所 (リフト券取り扱い) TEL 0266-68-2227

(2)スキースクールについて(講習代が1割引となります)

●菅平高原スキースクール TEL 0268-74-2740 天狗教室(スクール受付)

●車山スキースクール TEL 0266-68-2910 (スクール受付)

## 4. 受付方法

(1)上記窓口にて、会員証(SAT又はSAJ)を提示し、ICチップ(保証金制度有)又はリフト券を受取る。

適用外:会員登録者以外の者または会員証を不携帯の場合は利用できません。

(2)登録会員は、両会場とも2回リフト券が利用できます。

2日連続の利用が可能となりましたが、2日連続の場合は2回となります。

(3)ICチップ(保証金制度有)またはリフト券は本人に限り、他人に貸すことはできません。

(4)スキースクールは、各スクールの窓口で会員証を提示して申し込みします。スクールは何回でも利用できます。



# 2014年度のNew!

## ❄️ オフピステスキー・ファーストラック体験講習会

期日	2014年1月25日(土)～1月26日(日)
会場	群馬県 万座温泉スキー場
日程	1月24日(金) 22:30 受付(場所:本部 一回目) 1月25日(土) 6:00 受付(場所:本部 二回目) 1月25日(土) 7:00～8:30 実技(場所:ファーストラック) 1月25日(土) 10:00～ 開会式(開会式後、実技講習) 1月26日(日) 14:00 閉会式
参加資格	オフピステスキー・ファーストラック(バックカントリー) スキーに興味のある方。 1) オフピステスキーとは、ゲレンデ内外において未圧雪の場所を滑ることです。 2) ファーストラックスキーとは、スキー場営業開始前に参加者優先でクローズされたコースを滑ることです。 * 経験のない方でも安心してご参加できます。
講習内容	* 整地されていない未圧雪の場所を積極的に滑る、オフピステスキーを主体とします。 * また、早朝の条件の良い時間に、クローズしたコースを優先して滑走するファーストラックを体験していただきます。雪の多い万座の1月は、パウダーランが期待できるでしょう。 * リフトを使用します。 * 体験、体力等による班分けを予定しています。 * 全て現地ガイドが同行します。 * 天候により変更の場合があります。
参加人数	30名

## ❄️ 公認スキーパトロール研修会

期日	2014年2月22日(土)～23日(日)
会場	長野県 白馬五竜スキー場
参加人数	50名
参加費	3,000円

## ❄️ ジュニアコンテスト&レディースコンテスト

期日	2014年3月1日(土)
会場	長野県 菅平高原スキー場
日程	3月1日(土) 8:00 受付(場所:ファミリー下) 3月1日(土) 8:30 開会式・内容説明(場所:ファミリー下) 3月1日(土) 9:00 コンテスト開始(場所:ファミリーコース) 3月1日(土) 19:00予定 閉会式(場所:リゾートセンター(予定))
参加資格	レディースは18歳以上の女性、ジュニアは小学生以上高校生までの男女。
コンテスト	第一審査: 滑りの中でしなやかさ、優しさ、華やかさ、を表現する。
審査内容	第二審査: 滑りの中でダイナミック、パワー、アグレッシブを表現する。 最終審査: フリー滑走で(ターン弧、シルエット、動作操作、停止までの全体) 美しさを評価点とする。 詳細は後日HPにてご案内いたします。
参加人数	100名
採点方式	3審3採点方式で行う。
組別 クラス分け	ジュニアの部 小学生低学年の部 1年生～3年生 小学生高学年の部 4年生～6年生 中学生の部 1年生～3年生 高校生の部 1年生～3年生 レディースの部 18歳以上の女性
表彰	各組別表彰



# 第67回 東京都スキー連盟クラブ対抗競技会

日 程 2014年2月28日(金)～3月1日(土)

競技種目 アルペン競技、クロスカントリー競技

本 部 田沢館(TEL 0268-74-2318 〒386-2204 長野県上田市菅平高原)

スケジュール 2月28日(金) 19:30 受付

20:00 開会式・選手会(国際リゾートセンター)

3月 1日(土) 9:00 競技開始(スラローム競技=菅平高原シーハイルコース)

10:00 競技開始(クロスカントリー競技=菅平高原 奥ダボスクロスカントリースキーコース)

参加資格、組別、表彰については Almanac 2014 のP80,81 をご参照ください。

申込方法 [ 窓口での場合 ]

・期間:2014年1月7日(火)～2月1日(土)午後3時まで

・様式:スラローム競技(競-1)、クロスカントリー競技(競-N1)、リレー競技(競-N4)

・場所:東京都スキー連盟事務局(休業日は日、月、祝祭日。月が祝祭日の場合は翌日)

[ デジエントリーの場合 ]

・期間:2014年1月6日(月)～1月25日(土)

・デジエントリー詳細については Almanac 2014 のP5 をご参照ください。

参 加 料 スラローム競技、クロスカントリー競技は1種目5,000円。但し、高校生以下は3,000円。  
リレー競技は1組3,000円。



## アルペン種目(スラローム競技)

- 1)競技は2回実施し、合計タイムにより順位を決定する。  
但し、1回目のタイムにより2回目の出場人員を制限する。
- 2)SATポイントレースとなるのでSAT競技者登録者にはポイントを付与します。



## クロスカントリー競技

- 1)5kmと10kmのスタートはシングルスタート、リレーはマススタートとする。
- 2)組別コース
  - ・5km：男子ジュニア、男子5,6,7部、女子全部
  - ・10km：男子少年、男子1,2,3,4部
  - ・リレー：3km×3(男女問わず)
- 3)走法は特別に禁止された区間以外はフリー滑走とする
- 4)リレー競技はエントリーが4チーム以下の場合、本競技会の得点対象としない。

ジュニアコンテスト&レディースコンテストも同時開催です。(要項は前ページ参照)



スキー・スノーボードを楽しむためのスキー場情報サイト

# SURF&SNOW

## 今年もアツい冬がやってくる!!

スキー場情報&お得なリフト券販売、  
オフトレ施設、スキーカタログ「スノログ」まで、  
スキーに関することなら、まずはSURF&SNOWをチェック!!



🔍 スキー場

◀️ スマートフォン版はこちら

8月26日から  
お得なリフト券  
販売中!!



# 早割リフト券 販売サイト

SURF&SNOW早割リフト券販売サイト

<http://shop.gnavi.co.jp/surfsnow/>

## Kawaba

- ★首都圏から2時間の近さで 絶好のパウダースノー!!
- ★関東屈指の人工モーグルバーン。
- ★アクセス抜群の立体駐車場は全日無料!

**S.A.J. 公認川場スキースクール**

＜検定開催日程＞

■バッチテスト	■テクニカル・クラウン
1/27. 30	第1回 第2回
2/11. 24. 27	3/16-17 4/1-2
3/3. 10. 13. 24. 27. 31	

S.A.J.公認川場スキースクールは、幅広いお客様レベルに合わせた指導員をそろえ、スキーに親しんでいただき、皆様のレベルアップに貢献いたします!

川場スキースクールオフィシャルサイト:<http://www5.kannet.ne.jp/~kawaba/ss/>

ねえ。  
一緒に滑りに行こうよ♡

Facebook  
メールマガジンで  
お得クーポンを  
ゲット!

川場スキー場 検索

**駐車料金全日無料!**

〒378-0101 群馬県利根郡川場村川場高原 **川場スキー場**  
TEL: 0278-52-3346 (ゲレンデ情報ダイヤル)  
<http://www.kawaba.co.jp>

**有資格者リフト券無料**

一般の方3名以上と同伴された指導員・準指導員の皆様はリフト券が無料となります。同伴者は3000円。写真付きの指導員証をチケットカウンターにてご提示ください。なお、お1人様でのご来場の場合でも1日券を3000円にてご購入いただけます。(※会員バッジのみ・写真の付いていない証明証では本優待をご利用いただけません)

《安価》 《安全》 《安心》  
Anka Anzen Ansin

## トランシーバーは 3Aのレンタルサービス



**STJ**  
GROUP

[問い合わせ先]

株式会社STJレンテックホームページ

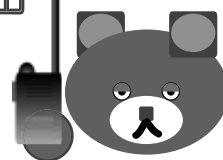
URL <http://www.ssc-suntelecom.jp>

Mail [rentinfo@suntelecom.co.jp](mailto:rentinfo@suntelecom.co.jp)

トランシーバー

レンテ君  
デモ貸出の

無料です



ジャケット、パンツ、ウィンドブレーカー…  
1着からサイズオーダー、カラーオーダーで  
作れます

自分だけのオリジナルカラーウェアをご希望の方、  
既製品のサイズにお困りの方に是非、お勧めします

# BOYA

〒245-0013 横浜市泉区中田東1-34-18-201

URL : <http://www.boya-sports.com>

担当 : 家住 (イエズミ) 090-8450-4292

**OSBE**  
HELMETS

ゴーグルが要らないスノーヘルメット  
日本人の頭にフィットするイタリア製  
スノーヘルメット

一度お為し下さい



## 加盟団体情報

10月27日に開催された定時評議員会に於いて、加盟満20年の団体、新加盟団体、脱退団体、名称変更団体がそれぞれ承認されました。

### 加盟満20年の団体

一般財団法人東京都スキー連盟表彰規程第4条第一項に基づく本年度の表彰団体は、次のとおりとする。

No.	団体番号	団 体 名
1	555	スポーツファンクション
2	556	アルペールヴィルスキークラブ
3	558	ベラーク
4	562	明治大学基礎スキー研究会ロンドール
5	563	丸沼高原レーシングクラブ
6	564	ヴィトラ・レーシングクラブ
7	565	ヴァイス・ホルン
8	566	サンフィッシュSUNFISH
9	567	JR東日本東京スキークラブ
10	568	アウSC
11	569	美楽留スキークラブ
12	570	多摩ニュータウンスキークラブ
13	571	チーム ジョックス



### 新規加盟団体

No.	ク ラ ブ 名
721	ネミースキークラブ
722	ボンスキークラブ
723	ハルススポーツ

### 脱退団体

No.	ク ラ ブ 名
600	トライアングルスキークラブ
652	フジテレビスキー部

### 名称変更団体

No.	ク ラ ブ 名
281	新日鉄住金スキークラブ
505	エイティエイトスキー&スノーボードクラブ
655	エイケイエスシー

## No.722 ボン・スキー・クラブ

代表 佐藤 博久

東京都スキー連盟の皆さま、東京都スキー連盟で一番新しく設立された「ボン・スキー・クラブ」と申します。クラブの名称は設立に携わった人たちの英字頭文字を組み合わせ「BON・SKI」から名付けました。私たちは、もともと山登り、自然に親しむ、アウトドアを楽しむことを目的に活動したメンバーの多くがスキーを愛好し、口コミで特定の指導者のもとに集い、レッスンを受けバッチテストにチャレンジするようになり、自然発生的にクラブ設立の話が出てきました。幸いこれまで指導してくれた資格者が移籍加入し、指導の体制が整いました。

これから自分たちの目指す理想とする団体を創っていきたいと思います。東京都スキー連盟のご指導、ご

支援、そしてこれから関わる多くの先達のスキーヤーの皆様のご協力を賜りたいと考えています。

よろしくお願い致します。



## No.723 ハルススポーツクラブ

年齢や性別に関係なく、誰もが冬の雪山と親しみ、安全で楽しみながら技術向上できるスキーを目指して活動しております。

オフシーズンはテニス・キャンプ・ハイキング等の交流イベントやグラススキー、プラスノーを使用したオフトレーニング会も行なっております。

誰でも気軽に参加できるアットホームなクラブにして行きたいと思いますので、宜しくお願い致します。



## No.574 やまびこスキークラブ

「山を愛し、自然を愛し、スキーを楽しもう。そして労力を惜しまず、よい仲間を育てよう」の初代会長の主旨のもと平成3年に「やまびこスキークラブ」を設立し、翌年には東京都スキー連盟に加盟させていただきました。



当初クラブ内に有資格者がおらず、スクールや検定は他クラブの協力を得てジュニアを主体とした行事には多数の参加もあり前途洋々でした。ジュニア達が成人してしまうと急激に参加率が減少。

そんな環境ではありますが、現在は4名の有資格者を中心に自前で、小人数ながら和気あいあいと年4回の行事を菅平で開催しています。

有資格者は毎年の指導員研修会及びスキー大学の参加、マスターズ技術選参戦等積極的に活動しております。他クラブとも様々な情報の交換を通年行っておりスキーを盛り上げる情熱を欠かしておりません。

スキーが生涯スポーツであり、素晴らしい仲間たちとの出会い、そして冒頭のクラブの主旨を継承し、皆様の協力を得ながらこの先も素晴らしいクラブであり続けるよう頑張っております。



## No.577 カジマススキークラブ

鹿島建設株式会社体育会スキー部です。昭和40年の発足時から競技志向が強かったようで、創部メンバーが同業に呼びかけ始まった「建設業スキー大会」での優勝がチームの目標となっています。(38年の歴史の中で総合優勝21回)



バブル期に社員増・スキープームにより部員が200名ほどの大所帯となったため、ボトムアップを図り基礎班を設けました。平成6年に都連加盟し、毎シーズン検定会を開催、プロパーの有資格者も続々誕生し、現在、正指5名・準指4名となっています。

スキー合宿が年7回程度、軽井沢スノーパーク(実は鹿島直営です)や、志賀高原、菅平他で行っています。登山・マラソン他のオフトレや、ゴルフコンペ・BBQ・ボーリング他の行事に、社内外を問わず、幅広い年齢層のスキーヤーが集まります。合宿では部内の指導員や外部コーチによる指導の下、合宿ごとに「レーシングキャンプ」「基礎スキーの強化」「大会に向けたトレーニング」といったテーマを持って活動しています。

## No.578 イエティスキークラブ

笠島 正

慌ただしく船出したイエティのスタート!四谷麴町にあった都連事務所に30名の名簿を持ち推薦団体ヨシマルの推薦人を伴い緊張しながら出向いた20年前のことがつい先日のように思い出されます。

イエティ設立の当初はバッチテストを開催するもの他のクラブの助けが必要でしたが、その後会員も順調に増え会員数80名(内資格者51名、クラウン5名テクニカル10名)が在籍する元気なクラブに育ちました。設立に当たり当時理事をされていた服部俊雄先生には大変お世話になり感謝致しております。

クラブの活動としては会長を務めていた私が仕事の関係上、スキー界の関係者と付き合いが多くトップスキーヤーとの交流もあり、イエティ設立時からトップデモをゲストにレベルの高いキャンプを開催することが出来

ました。このような内容が初期イエティの特色だったのかもしれませんが、今から思えば良い時代の中で誕生したイエティスキークラブでした。

現在の活動としては、9月の総会に始まり、12月、1月、2月、3月、4月、5月(月山)と月一回のペースで雪上行事を開催しています、その間に指導部主催のレベルアップ講習会や受検者を対象としたキャンプを開催しています、そして6月には納会でシーズンの締めくくりです。

スキー界の低迷が云われて久しいですが来年はソチオリンピックも開催され、今冬は雪も多いような報道もされています、連盟傘下のクラブの皆様が魅力ある活動をされ、一人でも多くのスキーファンが増え、業界全体が活気づけば良いな、と思う今日この頃です。皆様のクラブがこれからもご発展されることを祈っております。



## No.579 クラブバグース

会長 山本 雅一

「生涯にわたって親睦を深める活動」

当クラブは22年前「バグーススキークラブ」として産声を上げました。

創設メンバーは大学のスキー部出身者やサークル出身者を中心に当時大学時代に交流のあったメンバーが中心となり、それぞれの社会に出てからの仲間を集い、スキーを通じた生涯の親睦を深めることを目的に運営されてきています。

その後スノーボードを楽しむメンバーも増えてきたことからクラブ名を「クラブバグース」に改名。会社・地域社会の仲間、会員の子供たちへのウィンタースポーツの普及の役割を果たすためシーズンイン総会から始まりシーズン中3回のキャンプは欠かさずに実施してきました。

設立から20数年クラブメンバーの中核も50歳前後となり社会のなかでの役割も変化してきている昨今、

クラブの設立の主目的である「生涯にわたって親睦を深める活動」を実現するため、これからの20年いかに楽しめるかアグレッシブにチャレンジしていきたいと思っています。



## No.580 マスターズスキークラブ

マスターズスキークラブは、純粹に雪を楽しむという活動を続けています。景気低迷の影響を受け、スキー人口の減少が続いている今、スキーヤーを一人でも多く増やすということが重要な課題だと考えているからです。

活動拠点は、菅平にほど近い峰の原高原スキー場です。クラブ員の技術の向上はもちろんのこと、クロスカントリー競技経験者もあり、スキーだけでなく、クロスカントリーやテレマーク、そしてスノーボードに至るまで、雪の中でとことん戯れ自然を楽しんでいます。

常宿はペンションブルーベルです。リーズナブルな宿泊料で料理もおいしく、スキー場まで車で3分の送迎もついていますから移動も苦になりません。是非お勧めのペンションです。これからも雪を楽しみながら、一人でも多くの会員が増えるように励んで参ります。



## No.582 早稲田大学教職員スキークラブ

早稲田大学では、1962年から教職員の厚生活動の一環として「菅平スキースクール」を開催し、1968年からは早稲田大学菅平寮（現在は菅平セミナーハウス）を宿舎として開催してきています。1991年からは菅平スキー学校から講師を派遣いただき、講習、級別技能検



定を実施しています。そうしたことから、1級受験者などスキースクール参加者を中心に機運が盛り上がり1991年11月にクラブが設立されました。また、1993年にはスカブラクラブにご推薦いただき、都連に加盟いたしました。

スキーシーズンは、大学の教職員の繁忙期と重なるため、クラブとしてまとまって活動することが難しいなかで、伝統の「菅平スキースクール」は毎年70名ほどの参加者があり、スキー講習会、級別技能検定のほか、スノーボード教室、根子岳ツアーなどを実施し、当クラブは運営の中心を担っています。

そのほか、当クラブは3月の合宿（菅平または越後湯沢）、4月の春スキー合宿（越後湯沢）、夏のキャンプ合宿（廻り目平）、11月の総会なども開催しており、現在クラブ員40数名を維持しています。



みんなが楽しめる首都圏最大級のスキー&スノーボードリゾート

# ハンター

WINTER SEASON 2013.11.30 OPEN 予定



ゲレンデも楽しさも  
**首都圏最大級!!**



アトラクションも!

ポールバーンも!

ナイターも!

ファミリーでも!

## ハンターマウンテン塩原

〒329-2922

栃木県那須塩原市湯本塩原字前黒

TEL 0287-32-4580

<http://www.hunter.co.jp/>

ハンターマウンテン塩原  検索

お得情報 & 最新情報はコチラから!



WINTER SEASON 2013.12.21 OPEN 予定

# マウントジーンズ那須



那須塩原駅から  
無料シャトルバス

約50分

※直通運行の場合

那須高原SA  
スマートICから

約20分

※ETCが必要です

アクセスの良さ

120%!

冬の

那須

## マウントジーンズ那須

〒329-3223

栃木県那須郡那須町大字大島

TEL 0287-77-2300

<http://www.mtjeans.com/>

マウントジーンズ那須  検索

お得情報 & 最新情報はコチラから!



着心地重視。アンダーウェアの進化





2013サマーシーズン

夏も楽しさいっぱい!

# GALAサマーパーク

標高800mのフィールドへ



JR 東日本グループ

## サマーグレンデ

メロディコース(全長約350m)の  
スノーパッドによる  
人工グレンデです

SALOMON  
GALA湯沢  
トレランリレー

9月14日(土)  
開催



## サマー グレンデ



標高800mの  
高原を散策!  
高原トレッキング



※遊びのフィールド・体験工房は8月末で終了いたします。

## 体験工房

楽しい工作体験

遊びのフィールド  
のびるわが車

## BIG NEWS

# サマーグレンデ 大変身!

滑走性を向上させるため、  
約70%のスノーマットを取り替えます。



取り替え箇所の  
滑走イメージ

GALAサマーパーク営業日	営業時間
7/ 27日・28日	
8/ 3日・4日・10日～18日の毎日 24日・25日・31日	10:00 \$ 16:00
9/ 1日・7日・8日・14日・15日・16日 21日・22日・23日・28日・29日	

料金	大人	子供
Gondola往復	1,200円	600円
リフト Gondola 1日券	3,000円	1,500円

※レンタルもご利用しております。

## 温泉&フィットネスフェール



GALA湯沢スキー場  
2014ウインターシーズン  
12月中旬～5月上旬(予定)

# スキー・スノボ・雪遊びも GALAへGO!

TOKYO → GALA 新幹線で約80分!! レンタル充実・手ぶらでラクラク!  
NIIGATA → GALA 新幹線で約60分!! より便利なレンタルへ!  
サロモンステーションが大変身!

※新潟からはJR越後湯沢駅下車となります。

上越新幹線直結!  
改札を抜けるとスキーセンター



3スキー場連絡による壮大なBIG MOUNTAIN



イベントや料金などの詳しい情報はWebから

GALA

検索

※掲載写真は全てイメージです。



- 新幹線でご来場のお客様
  - 新幹線ガーラ湯沢駅直結! JR越後湯沢駅下車の場合は無料シャトルバスをご利用ください。
- 自動車でご来場のお客様
  - 東京方面から:関越自動車道「湯沢I.C」下車後、国道17号線を新潟方面へ北上し「GALA入口」看板を左折してください。(約3km)
  - 新潟方面から:関越自動車道「塩沢石打I.C」下車後、国道17号線を東京方面へ南下し、「GALA入口」看板を右折してください。(約6km)
- 駐車場料金:全日無料

お問い合わせ



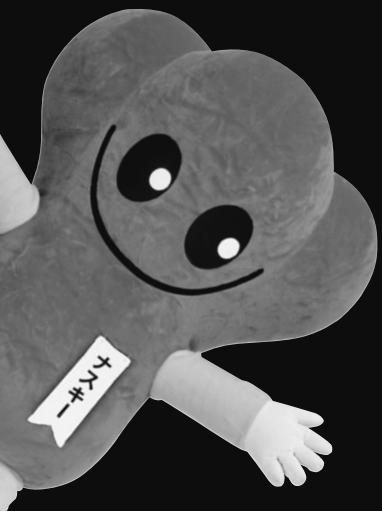
株式会社ガーラ湯沢

GALA

〒949-6101 新潟県南魚沼郡湯沢町大字湯沢字赤平1039-2  
TEL.025-785-6543  
詳しくはホームページをご覧ください  
<http://www.galaresort.jp/>



JR 東日本グループ



NOZAWA ONSEN  
SNOW RESORT

# 楽しむ×感動×サプライズ



最長滑走距離10,000m! 標高差1,085m! 最大斜度39度!  
ゲレンデコース数36&スノーパーク! GWまで滑走OK! 天然雪100%

期間/2013.12/1①~2014.5/6② ※積雪状況により変更になる場合があります。  
時間/8:30~16:30(2014.2/1以降は17:00) ナイター/~20:00(日程要確認)

**一日だけじゃ遊びきれない**

今年も  
開催!!

3/15(土)-16(日)

はとぐるまカップ  
DER WEISSE RAUSCH大会



WINTER SEASON EVENTS

- 12/1①~20② 初滑りサービス期間  
リフト料金特別割引
- 12/21③ オープニングフェスティバル  
樽酒の振る舞いやハイアスロン鍋のサービス
- 12/22④~23⑤ 野沢温泉スキー場でサンタを探そう!
- 12/31⑥ 大晦日ナイター&カウントダウン花火
- 1/1⑦ 明けましておめでとう! 樽酒サービス



信州  
野沢温泉スキー場  
SNOW RESORT

〒389-2502長野県下高井郡野沢温泉村豊郷7653

tel. (0269) 85-3166 fax. (0269) 85-2201  
http://nozawaski.com



# 流 Hare

とっても晴れ晴れ!

Ski & Snowboard Resort

練馬から200km 2時間30分



晴天率が高く、標高の高い場所だからさらさらのパウダースノー。  
はじめてのお子さまから上級者まで楽しめます。

**菅平高原**  
ハーレスキーリゾート

上田市菅平高原 TEL.0268-74-2137  
<http://www.sugadaira-hare.com>

毎月  
第3日曜日は  
小学生以下  
リフト無料!

★宿泊のお問い合わせは★



ホテルニューダボス  
〒386-2204 長野県上田市菅平高原  
TEL 0268(74)2066 FAX 0268(74)2711  
<http://www.new-davos.com>  
<mailto:web@new-davos.com>



各種行事会場になる  
菅平ゲレンデ内のホテルです  
東京都スキー連盟のお客様を  
大歓迎いたします!!

## 信州 菅平高原

菅平高原東京都スキー連盟受入宿泊会所属・都連公式サポートの宿



# ホテルニューダボス ホテル田沢館



記名式シーズン券も多くの方にご利用いただいております!  
今年も各種イベント開催します ★是非きてね!★  
イベント詳細は菅平高原公式ホームページへどうぞ!



菅平でのお土産は  
ホテル直営土産品店

しゃくなげ



★宿泊のお問い合わせは★



ホテル田沢館  
〒386-2204 長野県上田市菅平高原  
TEL 0268(74)2318 FAX 0268(74)1333  
[http://www.d6.dion.ne.jp/~h\\_tazawa](http://www.d6.dion.ne.jp/~h_tazawa)  
[mailto:h\\_tazawa@d6.dion.ne.jp](mailto:h_tazawa@d6.dion.ne.jp)



日の出ナイターゲレンデ直近  
田沢館は都連の監視を応援  
いたします!



# ロケーション、スノーコンディション抜群のスキー場 サンメドウズ清里スキー場

人工降雪機完備!!12月上旬から4月上旬までの営業期間!!  
八王子I.C.から約2時間の好アクセス!!



SUN MEADOWS  
サンメドウズ清里 スキー場/  
ハイランドパーク

## 有資格者の方必見!!

有資格者の方が同伴者を連れてくると、  
グループ全員リフト1日券が500円引きになります。  
さらに同伴者が5名以上だと有資格者の方1名無料になります。

※SAJ会員登録証等の提示が必要になります。

詳細はお問い合わせください。  
〒407-0311

山梨県北杜市大泉町西井出 2840-1

TEL:0551-48-4111 FAX:0551-48-4664

URL:www.sunmeadows.co.jp

スキースクールスタッフ募集中!! 子供たちにスキーを教えませんか!!  
お問い合わせください!!

## ホテル シェーンヴァルト HOTEL Schön Wald

SAT, SITの方に限り(家族も可)

4名様で1名様宿泊代半額!

(但し、年末年始、連休は除く)

:2013年3月31日まで)

詳しくは、Eメールで

料金 1名1泊2食付き、税込

ホテル ¥8,500~ロッジ ¥6,500~

(年末年始は別料金、団体様ご相談ください)

客室 ホテル17室 ロッジ12室

定員 ホテル70名 ロッジ48名

お申し込み、お問い合わせは、

TEL 0261-75-2343

FAX 0261-75-3212

Eメール s-wald@f6.dion.ne.jp

URL www.hakubagoryu.com/s-wald

〒399-9211 長野県北安曇郡白馬村飯森

## 白馬五竜いいもりゲレンデ内

目の前がゲレンデという最高の立地で、  
ワンキックでリフトまで行ける  
五竜研修会にとっても便利です!



オーナーは オーストリア国家検定スキー教師 山崎正浩





国道5号線朝里十字街から4.5Km  
朝里インターチェンジから3Km



**小樽朝里川温泉スキー場**

〒047-0154 小樽市朝里川温泉1丁目 TEL 0134-54-0101 <http://www.asari-ski.com>

「群馬パウダーエリア」屈指の

**ビッグゲレンデ!**

[www.oze-iwakura.co.jp/](http://www.oze-iwakura.co.jp/)



最長3.2kmの尾根コースは眺望最高!

パウダーゾーンからテクニカルエリアまで

多彩な16コースを攻略しよう!

OZE-IWAKURA



四季の森 ホワイトワールド  
**尾瀬岩鞍**

〒378-0412 群馬県利根郡片品村土出2609  
TEL 0278-58-7777

**ACCESS**

- ① 関越道 沼田ICから約32km(約40分)
- ② 上越新幹線「上毛高原駅」・JR上越線「沼田駅」から直通バス運行(予約制)

おぜいわくら

検索



Like us on Facebook.



@ozeiwakura\_2011







## 究極のスキーウェアを創るために 生まれたブランド 〈KJUS〉

2000年、ノルウェーのスキーヤー“ラッセ・チューズ”が立ち上げたスポーツウェアブランド「KJUS（チューズ）」。「KJUS」は妥協しないウェアの創造という理念の元、常に進化し続けています。

現在では、ヨーロッパを中心に30カ国以上で展開し、高い評価を得ています。KJUSは、シンプルながらモダンなデザイン、標高2000メートルの寒さもものともしない保温性、究極の着心地で、多くの人を魅了し続けています。

スイスブランドの品質とデザインをご体感ください。



KJUSでは、2013/14FWのカタログをご希望の方全員に送付しております。  
カタログをご希望の方は、下記の電話・FAX・メールのいずれかにて、送付先  
ご住所、氏名、電話番号と「東京都スキー連盟会員」様である旨をお伝え下さい。

TEL 011-632-5106 / FAX 011-632-5107 / メール：info@kjus.jp



**KJUS**

uncompromising performance

KJUS 日本正規販売代理店 株式会社 ノースブレイン TEL 011 632 5106

Web Site : <http://www.kjus.jp> Online Shop : <http://www.kjus-shop.jp>

# APPI



**2013-2014 WINTER** 2013年12月7日～2014年5月6日営業予定

— 極上の雪質と、徹底したゲレンデメンテナンス —  
コース総延長距離45.1kmの圧倒的スケールと多彩なアクティビティ



宿泊予約  
スマホからも  
簡単OK!!

詳細はHPを  
CHECK!

●ご宿泊なら… **朝食付 / 滞在中リフト券付★滑り放題プラン**

たっぷり楽しめる、滞在中のリフト券が付いた人気のプラン

【商品コード：G-1643】

●例えば……… **安比グランドヴィラ3利用なら**

5名1室利用時〈1泊朝食付〉

1名様料金 **12,300円**～（消費税・サービス料込、入湯税別）

有効期間 / 2013年12月21日（土）～2014年3月29日（土）



早期予約で  
さらにお得に!

※詳しくはHPをご確認ください

ご宿泊の60日以上前のご予約で…

**早割60** ▶ おとな1泊につき  
【商品コード：G-1637】

**2,000円**お得!

ご宿泊の30日以上前のご予約で…

**早割30** ▶ おとな1泊につき  
【商品コード：G-1640】

**1,000円**お得!



## 安比高原

〒028-7395 岩手県八幡平市安比高原

- 安比グランド予約センター (9:00～19:00) …0195-73-5010
- 安比高原スキー場 ……………0195-73-5111
- ゲレンデダイヤル (12/7～シーズン終了まで) …0195-73-5141

最新情報はオフィシャルHPをチェック!  
そのままオンライン宿泊予約もOK!

[www.appi.co.jp](http://www.appi.co.jp)



**APPIうさぎクラブメール会員募集中!!**

お得な情報、旬な情報を、いち早くメールでお届け!  
ご入会はオフィシャルHPより



# NEWS

ニュースクリップ

# CLIP

## 加盟団体長会議

於:野方区民ホール 6月7日



会長挨拶



参加104団体



マスターズ入賞者表彰



事業報告

## 事務担当者会議

於:なかのゼロ小ホール 8月31日



参加345団体



受付も和気あいあい



いよいよシーズン開幕です

## 指導者研修会・在京理論

於:なかのゼロ大ホール 10月12・13日



受付も大忙し

トラブル対応にも万全



2日間の参加者2,117名

SUBARU  
25年目の  
フルモデルチェンジ



REAL SPORTS TOURER  
**LEVORG**  
レヴォーグ



**SUBARU**  
*Confidence in Motion*

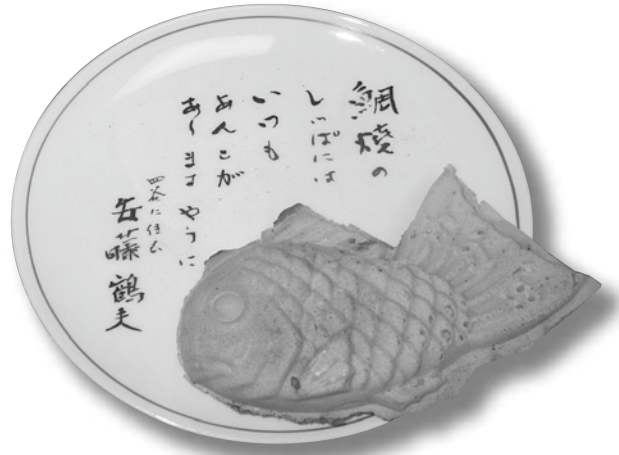


都連に来たら、  
ここへ寄る!

## 東京で二番目に美味しいと評判。 行列のできる 名代たいやき「わかば」

この店のウリは

- ①シッポの先までたっぷり餡が詰まっている
- ②小豆は十勝などの北海道産を使用。  
甘さ控えめ(作家の安藤鶴夫さん激賞の味!)
- ③カリッと軽く焼きあがって食べやすい
- ④店内でゆっくり味わいながら食べる席がある



一個や一匹でなく「一尾(いちび)」と注文すると、たいやき通にみられる。この店のたいやきを家族や仲間へのお土産に持ち帰れば、あなたの好感度と評価はグーンとアップ。(1尾140円)  
時間帯により順番待ちの行列になることがあるのでご留意あれ。

- 道順: JR中央線四ツ谷駅又は丸ノ内線四谷駅赤坂口に出て新宿通りを四谷三丁目方向に進み約5分。

都連事務局  
から  
100m!

## 急ぎのランチなら 高田屋の海鮮丼と蕎麦セット

高田屋の名前は江戸時代後期に蝦夷地と大坂を結んだ北前船で財を成した高田屋嘉兵衛に由来する。全国から選りすぐった食材を取り寄せるこだわりと手ごろな値段で提供する「もてなしの心」が当店の特徴。ほとんどのランチメニューは1,000円以内。注文後、スピーディに料理が運ばれるので時間の余裕が無い時は、すこぶる嬉しい。都内に数十店舗展開のチェーン店。



海鮮丼と蕎麦セット  
980円

総務専門員 村山 真三

# 車山高原SKY PARK

Winter Season 2013.12.7(SAT) ~ START!



38°のハードバーンから充実の初級者コース…  
エリア最長のクロスコースやキッズでもチャレンジできる  
ポールバーンなどのアトラクションも充実!

●お問い合わせは

車山高原スキー場

〒391-0301 長野県茅野市車山高原

Tel 0266-68-2626

<http://www.kurumayama.com>



信州ビーナスライン

車山高原  
SKY PARK

カップ・トロフィー  
バッジ・メダル  
楯・キーホルダー  
各種記念品・製造卸



株式会社 渋澤徽章製作所

〒102-0072 東京都千代田区飯田橋1-8-6

Phone:03(3264)4238 Fax:03(3264)4260



**HEAD**<sup>®</sup>

WHEN YOU TURN  
PAIN INTO FUEL.

**WHAT'S  
YOUR  
LIMIT?**

Lindsey Vonn shot by Stef Candé.

LINDSEY VONN WORLDCUP REBELS

**HEAD Japan**



head.com



標高 1,500 m

# 奥志賀高原

www.okushiga.jp

## 奥志賀高原は スキーヤー専用ゲレンデです

長野県北部に位置する奥志賀高原スキー場は  
リフト5基、ゴンドラ1基、コースは9本。

隣の焼額山スキー場をはじめ、  
志賀高原の19のスキー場と連結し、  
合計約80のコースを1枚のスキークラスで  
たっぷり楽しめます。

## 東京都スキー連盟所属クラブの皆様

### 奥志賀情報

#### 【アクセス】

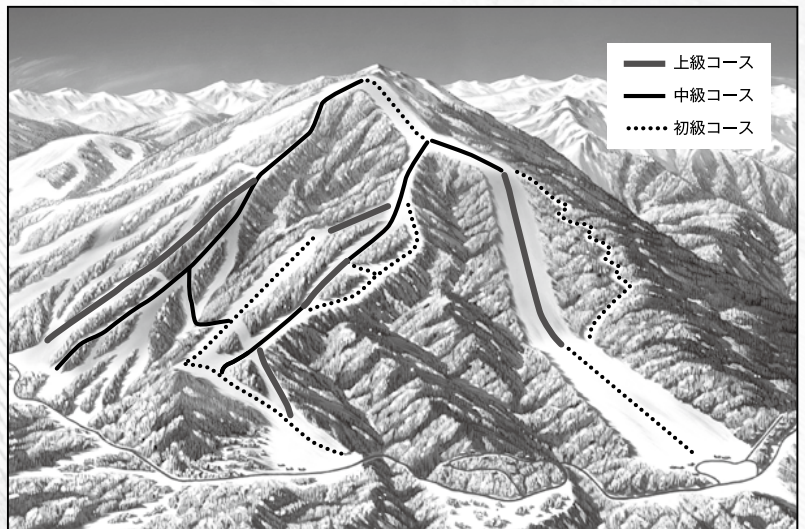
標高1500m、天然パウダースノーの奥志賀高原はイメージよりは  
遙かに近いスキー場です。長野駅までは列車で、東京から90分、  
名古屋から180分、大阪から240分。ながでん急行バスに乗り換えて  
100分です。お車では、上信越道信州中野ICまで東京から225  
キロ、名古屋から280キロ、大阪から455キロ。ICから38キロです。

#### 【スキーシーズン・オープン】

志賀高原のスキー場開きは、2013年12月7日(土)です。天然雪の奥志賀高原スキー場は降雪が整い次第オープン致します。お問い合わせの上、お越しく下さい。☎0269-34-2225

#### 【春スキー】

奥志賀高原スキー場の最高峰・焼額山は標高2009メートル。メインコースは北斜面で天然パウダースノーは融け難く、4月も良好なゲレンデコンディションです。毎シーズン、5月GWまで春スキーをお楽しみ頂けます。(営業予定：～2014年5月6日)



奥志賀高原スキー場 〒381-0405 長野県下高井郡山ノ内町奥志賀高原

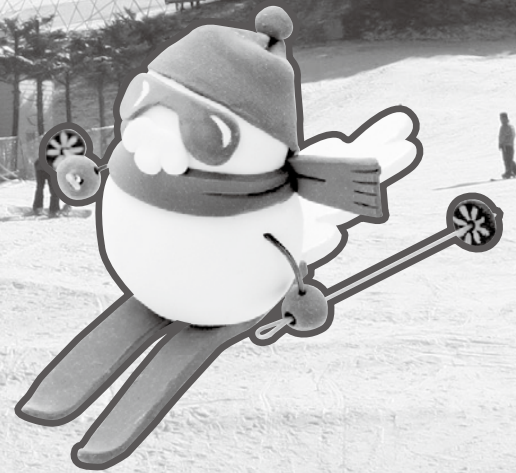
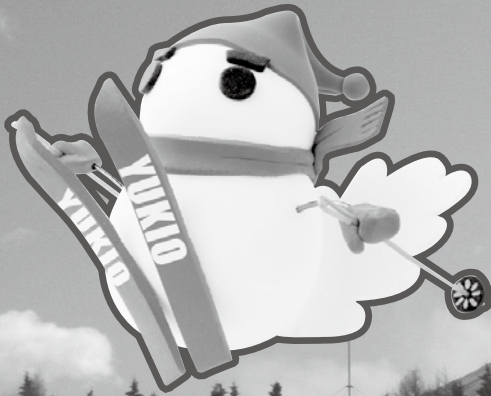
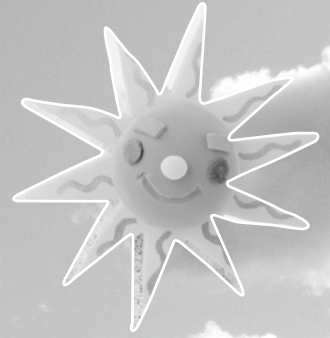


スキー・スノボ・ちびっこ愛ランド・チュービング・・・

# 富士山を滑ろう！

## 12月上旬OPEN！（予定）

※気象状況により変更もあります



### み～んな楽しい！

# Fujiten

ふじてんスノーリゾート

<http://fujiten.net> <http://fujiten.net/i> (i-mode)

お問い合わせは：スキー場インフォメーション ☎0555-85-2000

山梨県南都留郡鳴沢村字富士山8545-1

△富士観光開発株式会社

東京・横浜・静岡から  
車で約90分アクセス!!



# 無線機の準備は万全ですか？

コース点検など巡回業務に！

下山確認パトロールに！

無線機はゲレンデ管理と

チームワークの必需品！

**MOTOROLA**  
**GDR3500**

防水  
57ット

2WAYリース 1シーズン

@ **17,000** 円/5ヶ月

(税別・6年リース)

## おすすめポイント

### ◎最高水準の防水JIS7

どんな天候でも安心してご利用できます。

### ◎通信距離 約5km

デジタルならではの快適さ、  
ハイパワーでクリアな音声を届けます。

### ◎運用時間 12時間

リチウムイオン電池なので継ぎ足し充電できます。



防塵

無線機なら！

### 【緊急発信に安心】

緊急の連絡を一齐送信。スタッフ同士が  
すぐに連絡を取ることができます。  
応援スタッフを呼ぶなどの連絡も  
瞬時に一齐に伝えることができます。

### 【災害時も安心】

災害時は通信規制を受けないので  
いざ！というとき安心です。  
お客様を安全に誘導できます。

### 【確実なコスト削減】

何度発信しても通話料無料だから  
安心してお使いいただけます。

## シーズン2WAYリースのメリット

修理コスト削減

① メンテナンスフリー

らくらく運用

② バッテリ無料交換

不具合発生時も安心

③ 代替機無料サービス

リース期間中は

④ 機種・アクセサリ交換OK

期間限定の現場に

⑤ 選べるリース期間

安心  
その1

突然調子が悪くなった！

## 修理メンテナンスOK

他社で購入の無線機も、修理できないと言われた  
無線機も一度見せて下さい。  
修理のお見積もりは無料です。

安心  
その2

無線機パーツを紛失してしまった！  
水ぬれでマイクが故障した！

## パーツはすぐに



## OntheWebでオンライン購入

耳ゴム、マイクのイヤホン、など24時間いつでもご購入いただけます。

オンザウェイHPの **オンラインショップ** を Click!

[www.ontheway.co.jp/](http://www.ontheway.co.jp/)

お問い合わせは.....

## 株式会社 オンザウェイ

〒194-0021 東京都町田市中町3-10-6

TEL **042-722-3611**

FAX 042-722-3612

リース&レンタル マーケティング 浅井マルコス  
asai@ontheway.co.jp

安心  
その3

オフシーズンの無線機の置き場所がない！  
冬は台数が足りない！

## 台数不足はレンタル オフシーズンお預かり整備

お手持ちの無線機に合わせてレンタルできます。  
オフシーズンは当社で保管・整備します。

無料でお試しできます。





# NEWS

ニュースクリップ

# CLIP

## 定時評議員会

於：なかのゼロ学習室4  
10月27日



会長の開会挨拶



評議員からの質問



理事会からの報告

## 20年表彰

於：なかのゼロ学習室4 10月27日



「20年表彰」おめでとうございます



13団体の表彰が発表されました

## 都連を語る夕べ

於：スクワール麹町 11月19日



会長挨拶



来賓挨拶



乾杯



和気あいあい



受付



閉会



全員集合